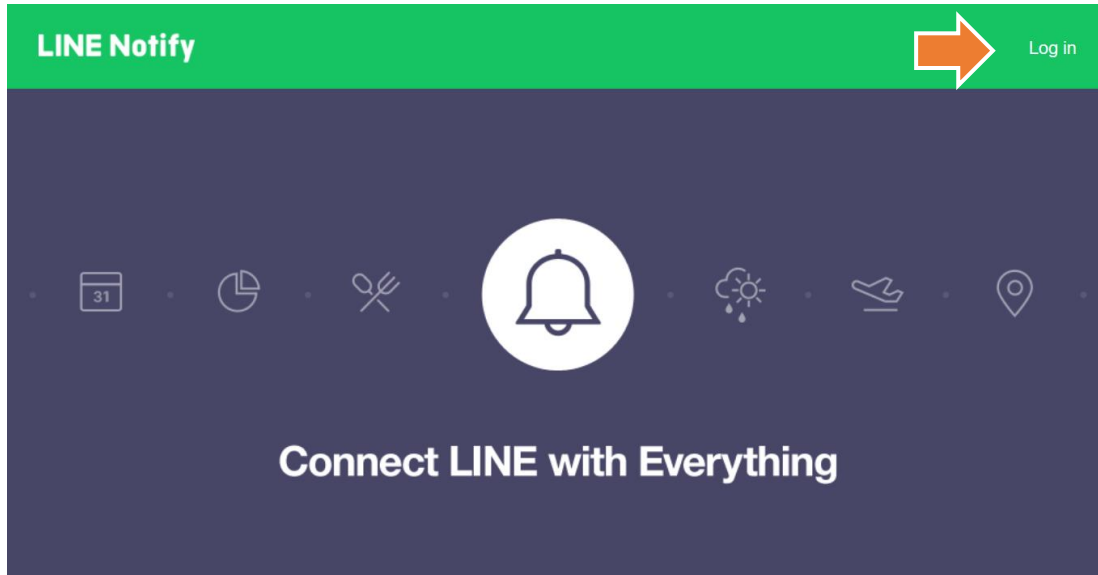


การสร้างรหัส Token เพื่อรับข้อความผ่าน LINE Notify

บริการแจ้งเตือนหรือรับข่าวสารจากกรมโรงงานอุตสาหกรรมสำหรับเจ้าหน้าที่ ผ่านทางแอปพลิเคชัน LINE
ขั้นตอนการลงทะเบียน

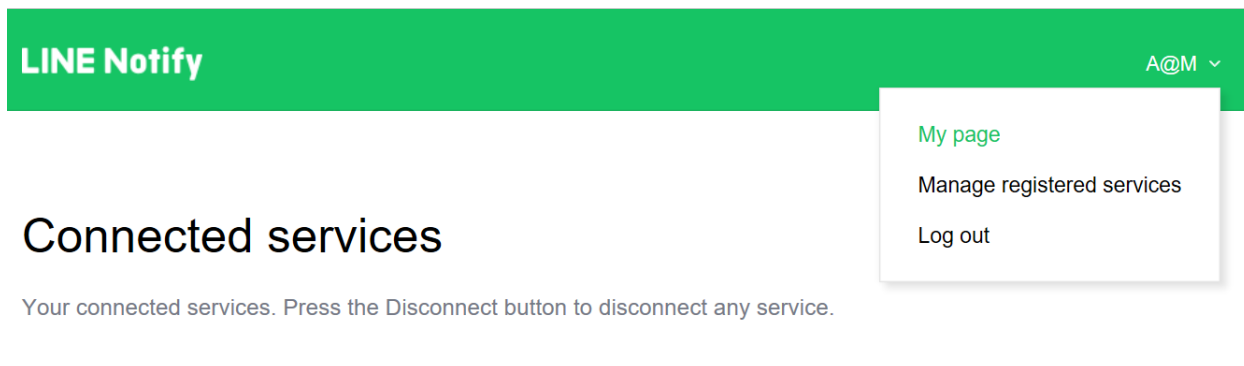
1. เปิดหน้าเว็บไซต์ <https://notify-bot.line.me/> และคลิกเข้าสู่ระบบ (Log in)



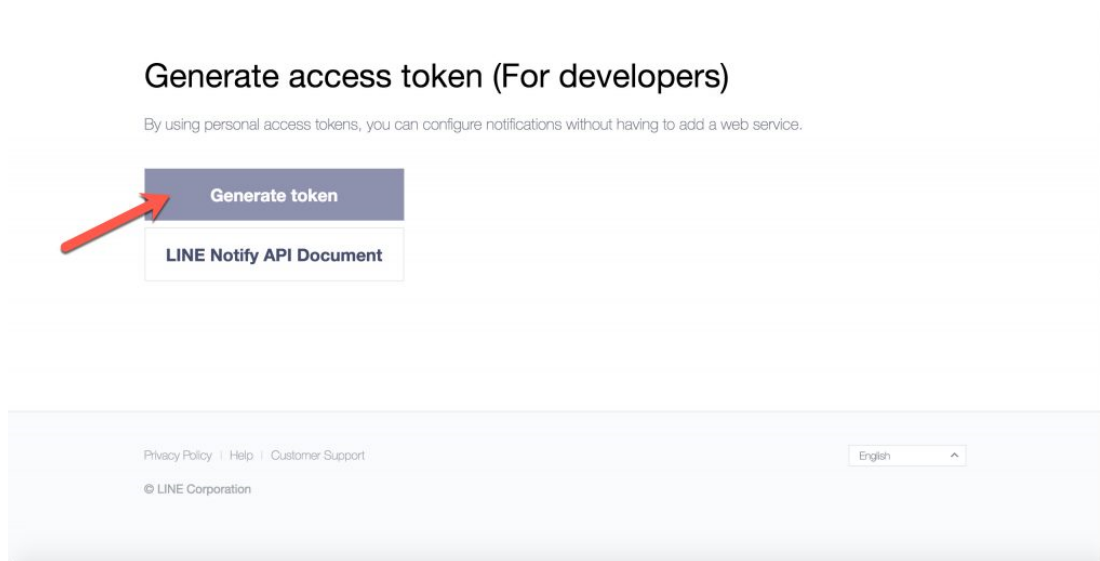
2. เข้าสู่ระบบด้วย Email/Password ซึ่งท่านได้ลงทะเบียนผ่านแอปพลิเคชัน LINE เอาไว้ หากยังไม่เคยลงทะเบียนผูก LINE กับอีเมล สามารถดำเนินการได้ผ่านทางแอปพลิเคชัน LINE บนโทรศัพท์มือถือไปที่เมนู Settings -> Account

The image shows a login form for the LINE service. At the top, the word "LINE" is written in large, bold, green letters. Below it, there are two input fields: "Email address" and "Password". The "Email address" field has a small question mark icon to its right. Below the input fields is a blue button with the text "Log in". At the bottom of the form, there is a small link that says "About LINE | © LINE Corporation".

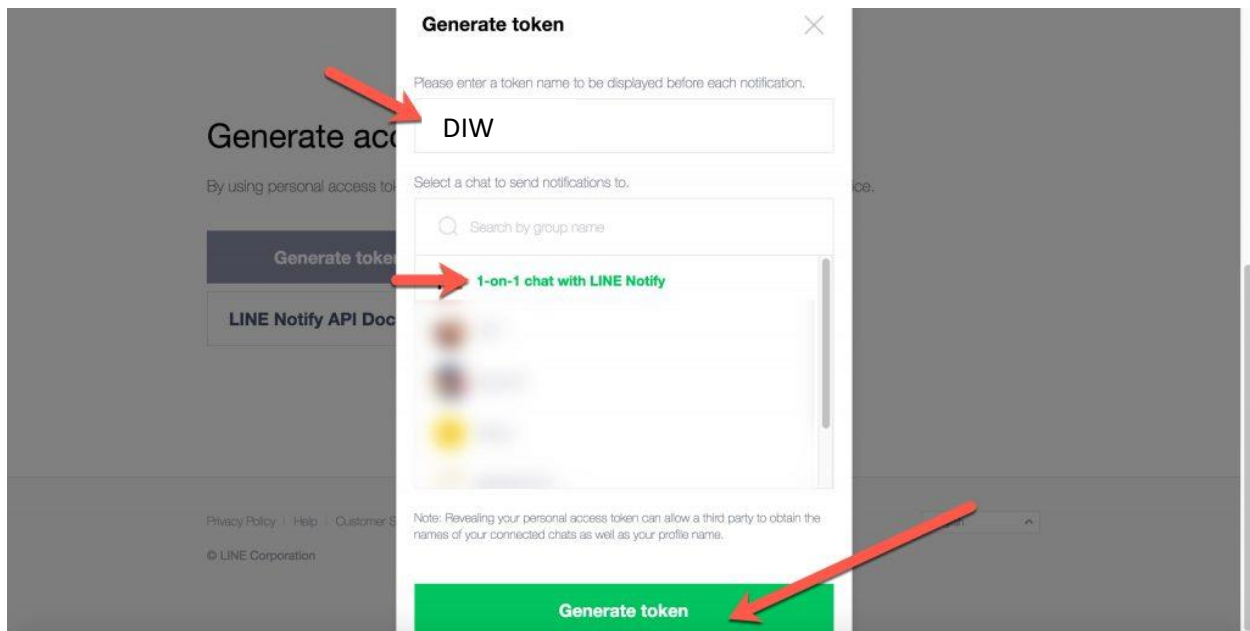
- เมื่อเข้าสู่ระบบเรียบร้อยแล้วให้คลิกที่ลูกศรลงและเลือกที่เมนู My page



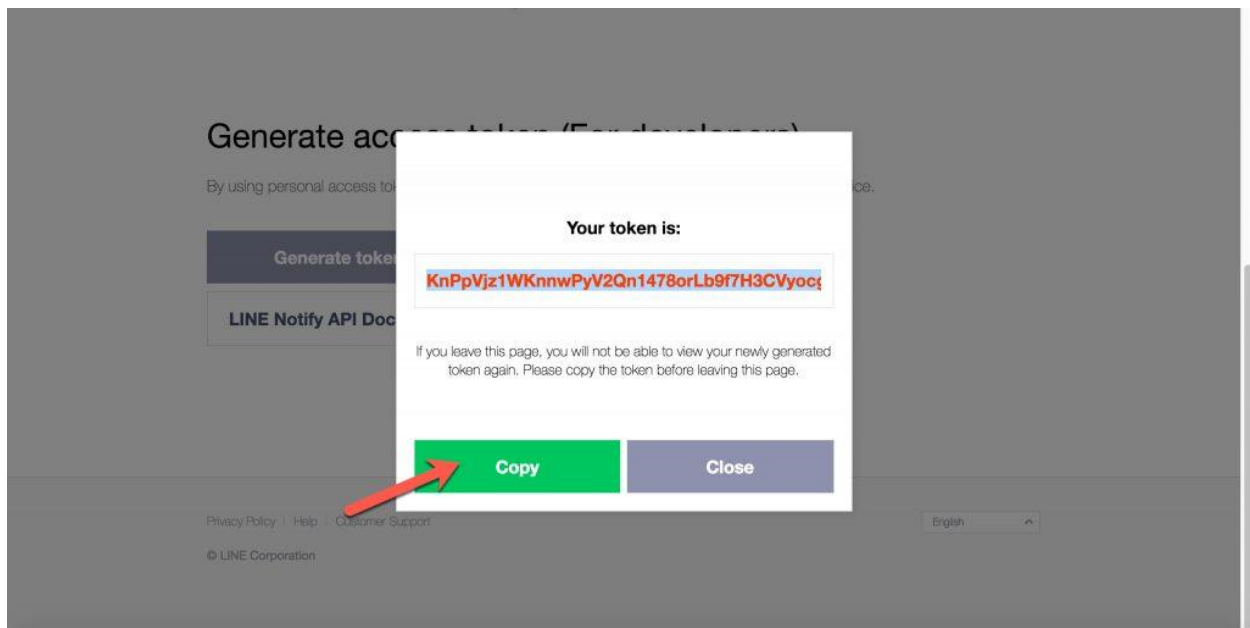
- จากนั้นเลื่อนลงมาด้านล่างของหน้าเว็บไซต์ กดปุ่ม Generate token



5. ช่องแรกให้ใส่ชื่อการแจ้งเตือน เป็น DIW และคลิกเลือกการส่งเป็น 1-on-1 chat with LINE Notify จากนั้นกดปุ่ม Generate token



6. จากนั้น กดปุ่ม COPY



7. กลับมายังหน้าระบบเพื่อคลิกที่ Link **บันทึกข้อมูล TOKEN** หรือ http://www3.diw.go.th/session/add_token.asp
- คลิกขวาที่ช่อง Line Token : เลือก Paste
 - กดปุ่มบันทึกข้อมูล

บันทึกข้อมูล Token เพื่อรับ LINE Nofity

รหัสผู้ใช้ : U4

ชื่อ : นางสาวประนอมพร โลกคำลือ

Line Token :

อุมล

- Read aloud
- Select all
- Paste
- View source
- Inspect element

8. ระบบแสดงข้อความบันทึกข้อมูล

สามารถกดปุ่ม Close เพื่อปิดหน้าต่างการทำงานนี้ได้

บันทึกข้อมูล Token เพื่อรับ LINE Nofity

ทำการบันทึกข้อมูลเรียบร้อยแล้ว

[Close](#)

9. สามารถทดสอบการแจ้งเตือนได้โดยทำการ Login เข้าสู่ระบบของกรมโรงงานอุตสาหกรรม โดยใส่รหัสผ่านผิด การแจ้งเตือนจะแสดงข้อความบน Application line ดังรูป

